



АДМИНИСТРАЦИЯ ГОРОДА ПЕРМИ  
ДЕПАРТАМЕНТ ЗЕМЕЛЬНЫХ ОТНОШЕНИЙ

РЕШЕНИЕ

о размещении объектов № 21-01-45-279 от 03 СЕН 2021

г. Пермь, ул. Сибирская, 15

Департамент земельных отношений администрации города Перми в соответствии с пунктом 3 статьи 39.36 Земельного кодекса Российской Федерации, Положением о порядке и условиях размещения объектов на землях или земельных участках, находящихся в государственной или муниципальной собственности, на территории Пермского края без предоставления земельных участков и установления сервитутов, публичного сервитута, утвержденным постановлением Правительства Пермского края от 22 июля 2015 г. № 478-п, заявлением от 25.08.2021 № 21-01-06-13199

**разрешает:** ООО «АВ-СТРОЙ» (ИНН 6454093550, ОГРН 1096454002480, место нахождения: 412800, Саратовская область, г. Красноармейск, ул. Ленина, д. 77)

**размещение объекта:** линии связи, линейно-кабельные сооружения связи и иные сооружения связи, для размещения которых не требуется разрешения на строительство

**способ размещения объекта:** наземный

**на землях:** государственная собственность на которые не разграничена

**на срок:** бессрочно

**местоположение:** Пермский край, г. Пермь, Свердловский район, ул. Красные казармы.

Территория, согласно схеме, расположена в зоне с особыми условиями использования территорий: приаэродромная территория аэродрома аэропорта Большое Савино.

ООО «АВ-СТРОЙ»:

1. соблюдать Правила использования воздушного пространства, установленные постановлением Правительства Российской Федерации от 11 марта 2010 г. № 138 «Об утверждении Федеральных правил использования воздушного пространства Российской Федерации».

2. В соответствии с пунктом 7(2) Положения о порядке и условиях размещения объектов на землях или земельных участках, находящихся в государственной или муниципальной собственности, на территории Пермского края без предоставления земельных участков и установления сервитутов, публичного сервитута, утвержденного постановлением Правительства Пермского края от 22 июля 2015 г. № 478-п, представить в департамент земельных

отношений администрации города Перми в течении 1 месяца с момента размещения объектов материалы контрольной геодезической съемки размещенных объектов на бумажном и электронном носителях на безвозмездной основе.

**Приложение:** схема предполагаемых к использованию земель или части земельного участка (на 1 л. в 1 экз.).

Исполняющий обязанности заместителя  
главы администрации города Перми –  
начальника департамента земельных  
отношений администрации города Перми



Е.Н. Гонцова

# Схема предполагаемых к использованию земель или части земельного участка

Объект: Для строительства объектов связи

Местоположение: Пермский край, г. Пермь, ул. Красные казармы

Площадь земельного участка, кв.м.: 26 кв.м.

Категория земель: Земли населенных пунктов

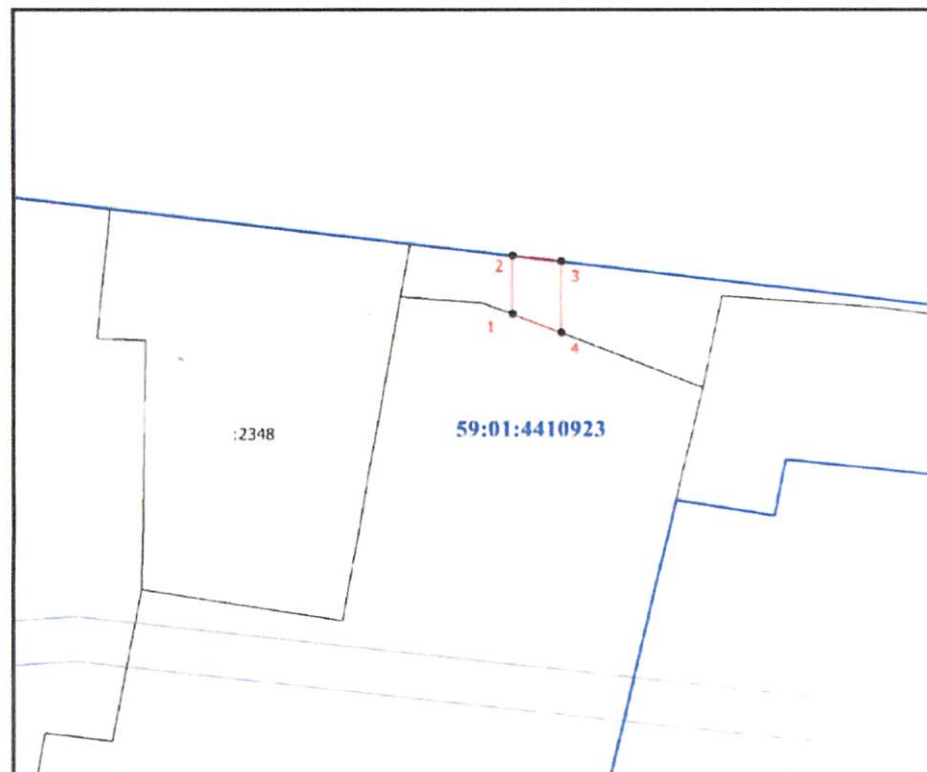
Вид разрешенного использования: отсутствует

Обозначение характерных точек границ	Координаты	
	X	Y
1	515405,30	2233269,43
2	515410,58	2233269,43
3	515410,06	2233273,78
4	515403,59	2233273,78

Система координат МСК-59 Площадь: 26 кв.м.

## Условные обозначения

- Граница земельного участка, включенная в ГКН
- Проектируемая граница земельного участка
- Граница проходящей охранной зоны
- Граница территориальной зоны
- 1 — Обозначение новой характерной точки
- :119 — Кадастровый номер земельного участка
- — Поворотная точка границы участка
- 59:01:4410923 — Номер кадастрового квартала
- Граница кадастрового квартала



1:500

Описание границ смежных землепользователей:	
Обозначение характерной точки или части границ	Кадастровый номер смежного земельного участка
1-4	59:01:4410923:21
1-2-3-4	земли общего пользования



Веккер М.А.

(подпись, расшифровка подписи)